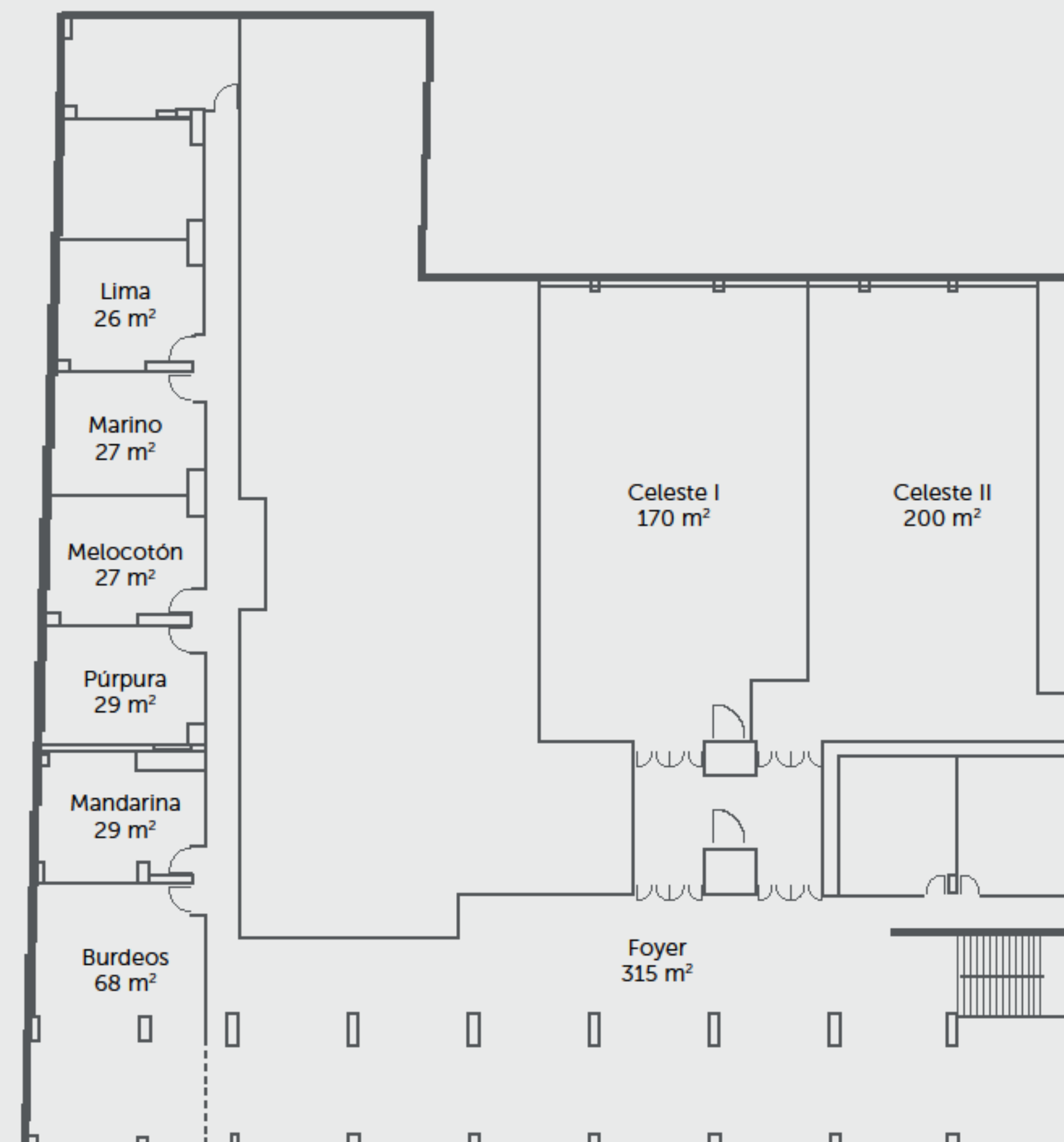
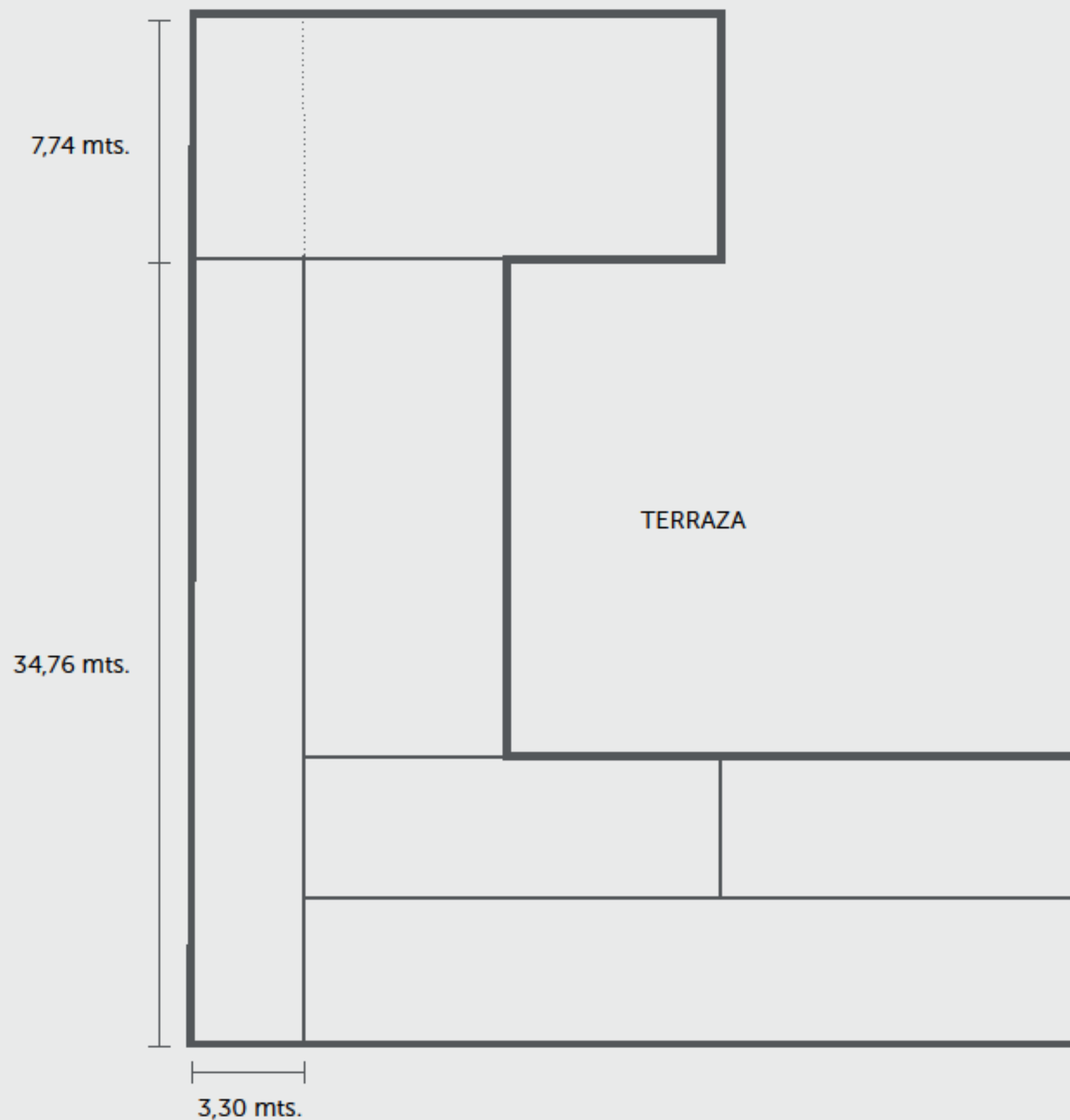


## Salas de reuniones

- Reuniones temáticas
- Exposiciones de coches
- Luz Natural
- WiFi



SALA DE REUNIONES	SUPERFICIE (M <sup>2</sup> / PIES <sup>2</sup> )	ALTURA (M / PIES)	LUZ NATURAL	BANQUETE	CÓCTEL	ESCUELA	AUDITORIO	FORMA U	IMPERIAL	CABARET
CELESTE I	170   1.829,9	3   9,8	SÍ	120	160	100	150	40	50	72
CELESTE II	200   2.152,8	3   9,8	SÍ	130	160	110	160	40	50	78
CELESTE I+II	370   3.982,6	3   9,8	SÍ	240	320	230	330	70	75	150
BURDEOS	67   721,21	3   9,8	SÍ	26	40	40	60	21	28	28
MANDARINA	29   312,2	3   9,8	SÍ	20	25	18	24	15	12	6
PÚRPURA	29   312,2	3   9,8	SÍ	20	22	18	24	15	12	7
MARINO	27   290,6	3   9,8	SÍ	18	22	18	24	15	12	7
MELOCOTÓN	27   290,6	3   9,8	SÍ	18	22	18	24	15	12	7
LIMA	26   279,9	3   9,8	SÍ	18	20	18	20	15	12	7
FOYER	316   3.401,4	4   13,1	SÍ	160	350			-		

## Capacidad y ubicación

---

- 187 habitaciones
- Salas de conferencias para 330 personas
- A 8 km del aeropuerto de Manises, Valencia
- A 2 km de la Playa de las Arenas
- A 2 km del centro de la ciudad
- A 100 m de la Ciudad de las Artes y las Ciencias
- A 2,5 km de la parada Joaquín Sorolla. AVE

